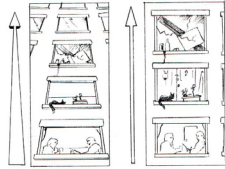
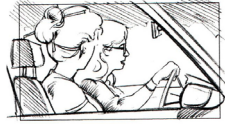


Gebräuchliche Kameraeinstellungen (2)

**(Vertikaler) Schwenk,
Neigung**
Tilt



Autostativ
Car Mount



Objektive Einstellung
Objective shot



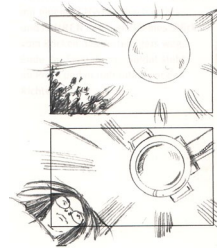
**Hand-Held,
Steadicam**



**Gegenschuss,
Reaktionseinstellung**
Reaction shot



Gegenschuss
Reverse, shot



**Match Cut, Match
Dissolve**

In: Marcie Begleiter, *Storyboards*. Aus dem Amerikanischen von Peter Robert, Frankfurt am Main 2003

***Wer nichts weiß,
muss alles glauben!***

Marie von Ebner-Eschenbach



HK 2019/20

